

Mietobjekt Industriestraße 27

Vorderseite



Rückseite



Mietobjekt

Mietobjekt

Gewerbe- / Büro- / Praxis- / Lager- oder
Ausstellungsräume und Abstellflächen

Standort

Industriestraße 27
98544 Zella-Mehlis

Lage im Gewerbe- Industrie- und
Sondergebiet an der A 71

Verkehrsanbindung

zur Autobahn ca. 300 m

Größe

30 – 3.000 m²

Parkplätze

ca. 100 Stellplätze vorhanden

Sonstiges

barrierefreier Zugang // Aufzug wird installiert

**Wir bauen die Räume (Größe und Ausstattung)
nach den Wünschen des Mieters aus !**

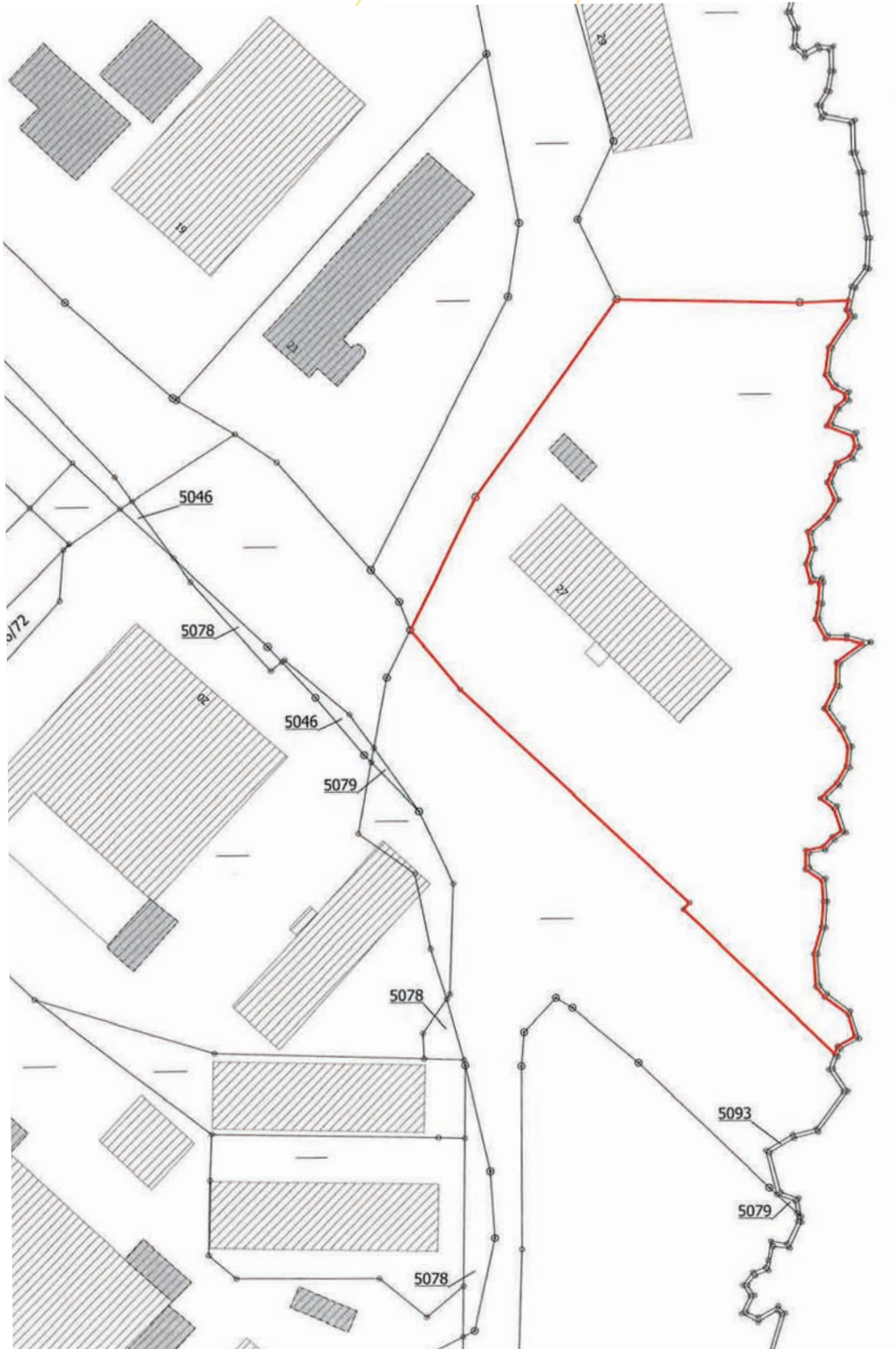
Kontakt

Herr Edmund Schorn
Telefon: +49 9573 / 7024
Mobil: +49 170 / 341 89 77

Kontakt

Stadt Zella-Mehlis
Rathausstraße 4
98544 Zella-Mehlis

Telefon: +49 3682 852-0
Telefax: +49 3682 852-400
E-Mail: info@zella-mehlis.de



Kontakt

Stadt Zella-Mehlis
Rathausstraße 4
98544 Zella-Mehlis

Telefon: +49 3682 852-0
Telefax: +49 3682 852-400
E-Mail: info@zella-mehlis.de





Kontakt

Stadt Zella-Mehlis
Rathausstraße 4
98544 Zella-Mehlis

Telefon: +49 3682 852-0
Telefax: +49 3682 852-400
E-Mail: info@zella-mehlis.de





Kontakt

Stadt Zella-Mehlis
Rathausstraße 4
98544 Zella-Mehlis

Telefon: +49 3682 852-0
Telefax: +49 3682 852-400
E-Mail: info@zella-mehlis.de

