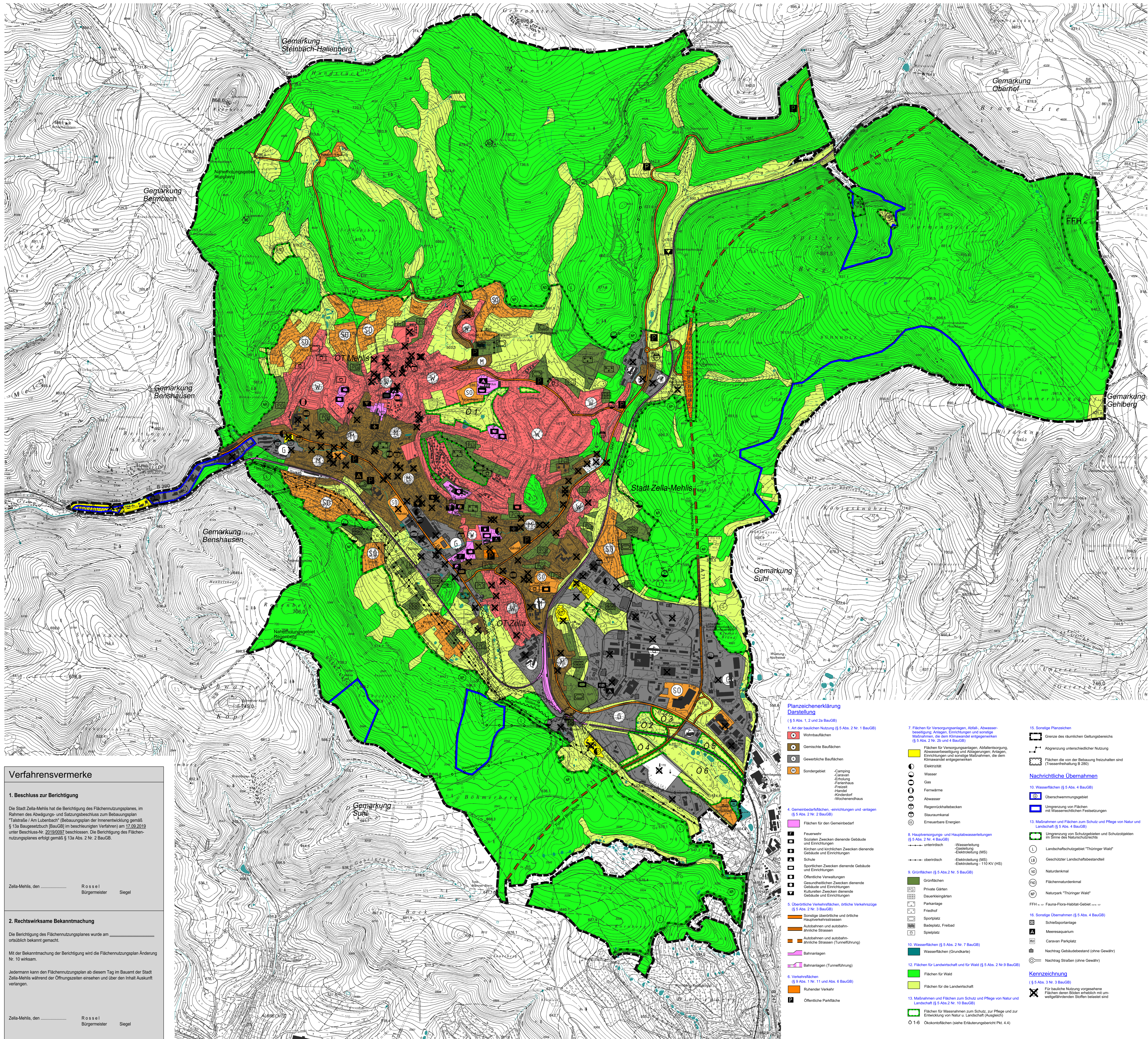
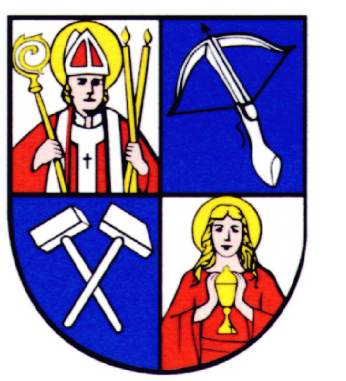


Flächennutzungsplan mit der Änderung 10

Stadt Zella-Mehlis mit den Ortsteilen Zella und Mehlis



Verfahrensvermerke

1. Beschluss zur Berichtigung

Die Stadt Zella-Mehlis hat die Berichtigung des Flächennutzungsplanes, im Rahmen des Abwägungs- und Satzungsbeschluss zum Bebauungsplan "Teistraße / Am Lubenbach" (Bebauungsplan der Innenentwicklung gemäß § 13a Baugesetzbuch (BauGB) im beschleunigten Verfahren) am 17.02.2019 unter Beschluss-Nr. 2019/0027 beschlossen. Die Berichtigung des Flächennutzungsplanes erfolgt gemäß § 13a Abs. 2 Nr. 2 BauGB.

Zella-Mehlis, den Rosel Bürgermeister Siegel

2. Rechtswirksame Bekanntmachung

Die Berichtigung des Flächennutzungsplanes wurde am ortsüblich bekannt gemacht.

Mit der Bekanntmachung der Berichtigung wird die Flächennutzungsplan Änderung Nr. 10 wirksam.

Jedermann kann den Flächennutzungsplan ab diesem Tag im Bauamt der Stadt Zella-Mehlis während der Öffnungszeiten einsehen und über den Inhalt Auskunft verlangen.

Zella-Mehlis, den Rosel Bürgermeister Siegel

Planzeichenerklärung

Darstellung

(§ 5 Abs. 1, 2 und 2a BauGB)

1. Art der baulichen Nutzung (§ 5 Abs. 2 Nr. 1 BauGB)

- Wohnbauflächen
- Gemischte Bauflächen
- Gewerbliche Bauflächen
- Sondergebiet: Camping, Caravan, Erholung, Ferienhaus, Freizeit, Handel, Winterdorf, Wochenendausflug

4. Gemeindeflächen, -einrichtungen und -anlagen (§ 5 Abs. 2 Nr. 2 BauGB)

Flächen für den Gemeinbedarf

- Feuerwehr
- Sozialen Zwecken dienende Gebäude und Einrichtungen
- Kirchen und kirchlichen Zwecken dienende Gebäude und Einrichtungen
- Schule
- Sportstätten, Zwecken dienende Gebäude und Einrichtungen
- Öffentliche Verwaltungen
- Gesundheitlichen Zwecken dienende Gebäude und Einrichtungen
- Kulturellen Zwecken dienende Gebäude und Einrichtungen

5. Öffentliche Verkehrsflächen, örtliche Verkehrswege (§ 5 Abs. 2 Nr. 3 BauGB)

- Sonstige überörtliche und örtliche Hauptverkehrsstraßen
- Autobahnen und autobahnähnliche Straßen
- Autobahnen und autobahnähnliche Straßen (Tunnelführung)
- Bahnanlagen
- Bahnanlagen (Tunnelführung)

6. Verkehrsflächen (§ 5 Abs. 1 Nr. 11 und Abs. 6 BauGB)

- Ruhender Verkehr
- Öffentliche Parkfläche

7. Flächen für Versorgungsanlagen, Abfall-, Abwasser-, Abwasserbeseitigung, Anlagen, Einrichtungen und sonstige Maßnahmen, die dem Klimawandel entgegenwirken (§ 5 Abs. 2 Nr. 2b und 4 BauGB)

- Flächen für Versorgungsanlagen, Abfallbeseitigung, Abwasserbeseitigung und Abzuleitungen, Anlagen, Einrichtungen und sonstige Maßnahmen, die dem Klimawandel entgegenwirken

8. Hauptverkehrs- und Hauptwasserleitungen (§ 5 Abs. 2 Nr. 4 BauGB)

- unterirdisch: Wasserleitung, Gasleitung, Elektrizität (MS), Elektroleitung (MS), Elektroleitung > 110 kV (HS)
- oberirdisch: Wasserleitung, Gasleitung, Elektrizität (MS), Elektroleitung (MS), Elektroleitung > 110 kV (HS)

9. Grünflächen (§ 5 Abs. 2 Nr. 5 BauGB)

- Grünflächen
- Private Gärten
- Dauerkiesgärten
- Parkanlage
- Friedhof
- Sportplatz
- Bedeckter, Freibad
- Spießplatz

10. Wasserflächen (§ 5 Abs. 2 Nr. 7 BauGB)

- Wasserflächen (Grundstücke)

12. Flächen für Landwirtschaft und für Wald (§ 5 Abs. 2 Nr. 9 BauGB)

- Flächen für Wald
- Flächen für die Landwirtschaft

13. Maßnahmen und Flächen zum Schutz und Pflege von Natur und Landschaft (§ 5 Abs. 2 Nr. 10 BauGB)

- Flächen für Maßnahmen zum Schutz, zur Pflege und zur Entwicklung von Natur u. Landschaft (Ausgleich)
- Ö 1-6 Okonotafeln (siehe Erläuterungsbericht Pl. 4.4)

15. Sonstige Planzeichen

- Grenze des räumlichen Geltungsbereichs
- Abgrenzung unterschiedlicher Nutzung
- Flächen die von der Bebauung freizuhalten sind (Trassenfreihaltung B 280)

Nachrichtliche Übernahmen

10. Wasserschutzgebiet (§ 5 Abs. 4 BauGB)

- Überschwemmungsgebiet
- Umgrenzung von Flächen mit Wasserrichtlichen Festsetzungen

13. Maßnahmen und Flächen zum Schutz und Pflege von Natur und Landschaft (§ 5 Abs. 4 BauGB)

- Landschaftsschutzgebiet "Thüringer Wald"
- Geschützter Landschaftsbestandteil
- Naturdenkmal
- Flächennaturdenkmal
- Naturpark "Thüringer Wald"
- FFH - Fauna-Flora-Habitat-Gebiet

16. Sonstige Übernahmen (§ 5 Abs. 4 BauGB)

- Schweißsportanlage
- Meeresparium
- Caravan Parkplatz
- Nachtrag Gebäudebestand (ohne Gewähr)
- Nachtrag Straßen (ohne Gewähr)

Kennzeichnung

(§ 5 Abs. 3 Nr. 3 BauGB)

- Für bauliche Nutzung vorgesehene Flächen deren Böden erheblich mit umweltschädlichen Stoffen belastet sind